

### Avantages



Flux de travail intuitif



Nombre illimité de cas



Algorithme optimisé :  
opérations de calcul rapides

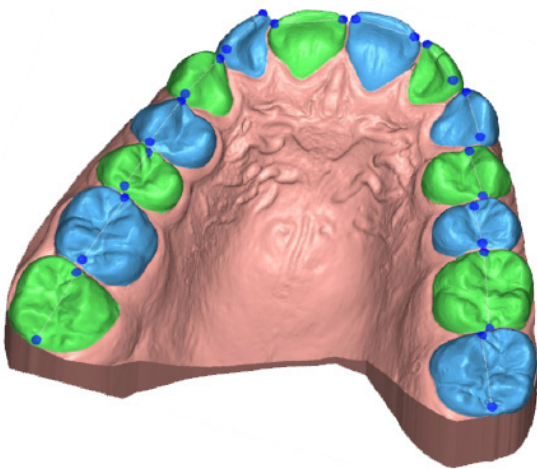


Vidéos de set-up virtuel pour  
renforcer l'acceptation du  
traitement

### Fonctions principales

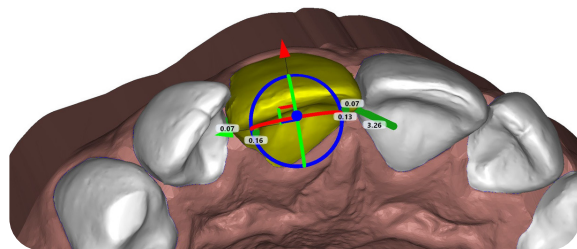
#### ► Identification des dents

Aligner offre une segmentation précise permettant de distinguer les dents et la gencive en quelques clics.



#### ► Set up

Prenez le contrôle du placement des dents et du plan de traitement pour personnaliser chaque cas.



*Les gouttières transparentes peuvent être créées soit par la technique du thermoformage, soit par impression directe en 3D.*

#### ► Passerelle pour automatiser la découpe

